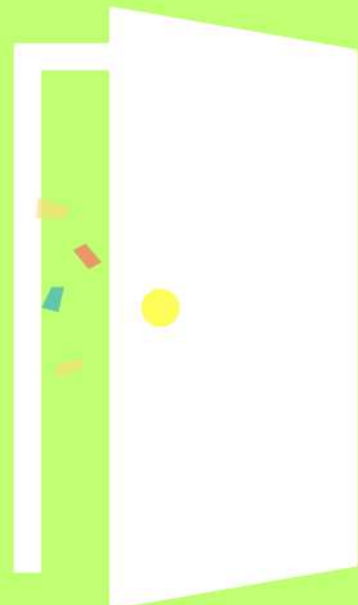


京都翔英が
京田辺にやってくる



京都翔英高校 出張型 学校説明会

5/9 土 | 6/21 日

〔場所〕京田辺市商工会館（CIKビル）

〔内容〕学校概要説明・個別相談



出張型学校説明会の申し込みは右のQRコードから→



いちだん、いちだん。だんだんと。

京都翔英高等学校

〒611-0013

京都府宇治市菟道大垣内33-10

HP : <http://www.kyoto-shoei.ac.jp>

TEL : 0774-23-2238

当日のプログラム (1F:カルチャー教室)

〔場所〕京田辺市商工会館

- 9:00 受付開始 (自己創造・グローバル共生・看護科)
- 9:15 ~ 学校説明
- 10:00 ~ 個別相談
- 10:30 FA受付 (不登校など)
- 10:45 ~ FAクラス説明
- 11:30 ~ FA個別相談
- 12:00 終了予定



5年一貫課程

大学レベルの設備を使用！》》》》

看護科・看護専攻科

シミュレーションモデルやベッドサイドモニター、大型ディスプレイなど最新の設備を使ってシミュレーションを繰り返し、臨床判断能力をつけます。また、在宅看護を実習するためにリアルな和室や浴室などの実習室を活用して、地域で暮らす患者さんに寄り添う看護を学びます。



オープンキャンパス 5/30(土) 6/27(土) 7/25(土) 8/7(金)
 【二部制】① 9:30 START ② 13:30 START

ミニオープンキャンパス 5/2(土) 6/13(土) 9:30 START

ナイトオープンキャンパス 5/13(水) 6/17(水) 17:30 START

4つのクラスで理想の未来実現を最短で叶える

色々なことを試してみるのが好きな人にオススメ!

いろんなことに挑戦したい

自己創造

クラス

得意じゃなくてもOK! 英語がペラペラになりたい人にオススメ!

5教科の中だと英語が好き

グローバル共生

クラス

学校生活や友達付き合いが不安なあなたにぴったりなのがこのクラス。

落ち着いた学校生活がいい

FA(不登校対応)

クラス

少しでも早く憧れの看護師になりたいなら迷わずこれ!

最短20歳で看護師になりたい

看護科



いちだん、いちだん。だんだんと。

京都翔英高等学校

HP

最新のイベント情報・学校情報は、各種SNSでチェック!

